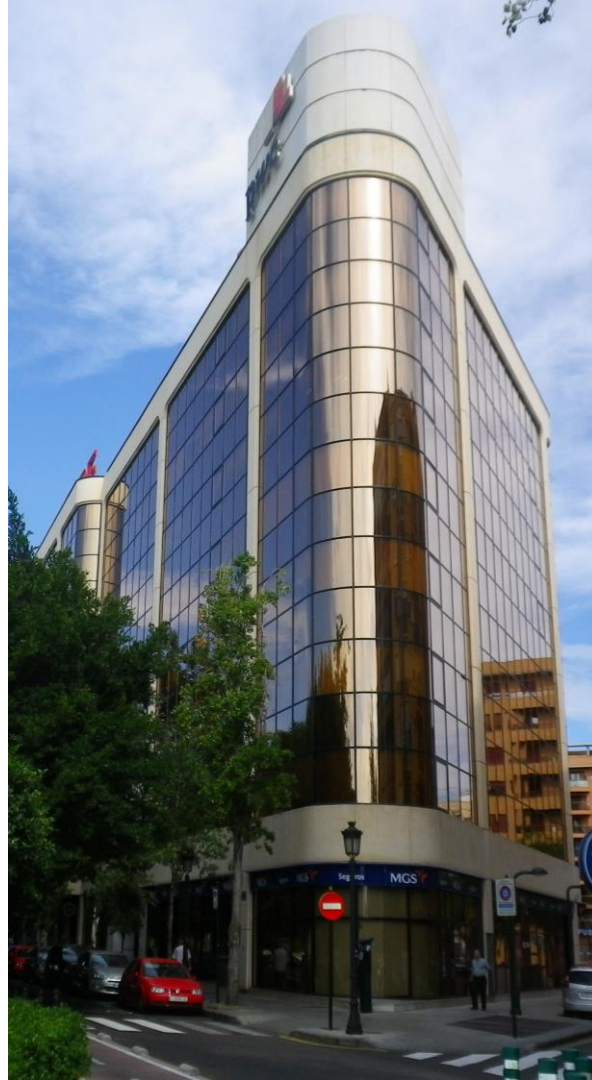


# EDIFICIO ALBEREDA

Paseo de la Alameda nº35, Valencia

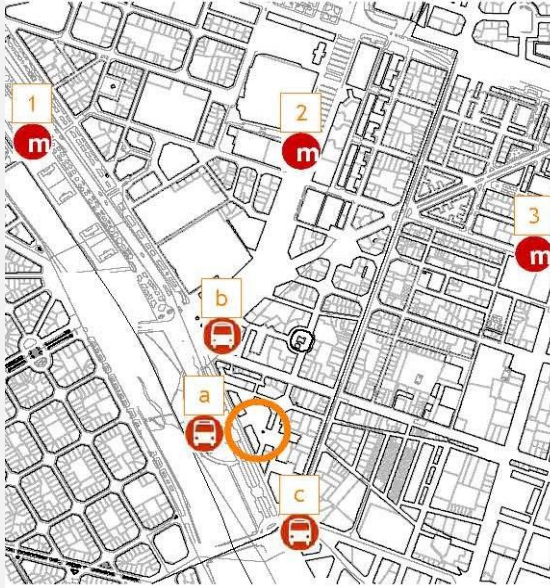
LOCALES DISPONIBLES





## EDIFICIO ALBEREDA


- **EL EDIFICIO ALBEREDA** está situado en Paseo Alameda número 35B. Consta de Planta Baja, 7 Plantas, Planta cubierta y 2 plantas de sótano, lo que totaliza aproximadamente 7.773,67 m<sup>2</sup> de oficinas y de amplios espacios de atención al público.





## SITUACIÓN & TRANSPORTES

1  Metro: Alameda (líneas 3 y 5)

2  Metro: Aragón (líneas 5)

3  Metro: Amistad (líneas 5)

a  Autobuses: 1, 2, 3, 4, N8.

b  Autobuses: 10, 12, 41, N1.

c  Autobuses: 18, 90, N90.

## CARACTERÍSTICAS A DESTACAR

- Edificio moderno y representativo de uso exclusivo oficinas
- Fachada muro cortina
- Falso techo tipo Armstrong
- Suelo Ackerman y técnico registrable en función del espacio
- Conserjería 7:00 - 23:00 horas. Videovigilancia noche
- Inmejorable luminosidad natural en todas las plantas
- Sistema de climatización a 4 tubos
- Instalación de detección, ventilación y contraincendios
- Control de acceso personal, vehículos, mercancías y paquetería
- 4 ascensores /montacargas
- Aseos en planta / aseos accesibles en planta 2ª, 4ª y 6ª.
- Disponibilidad de plazas de garaje y trastero

## CONDICIONES ECONÓMICAS

- Renta: interlocución directa con la propiedad:  
Ricardo García 628881001

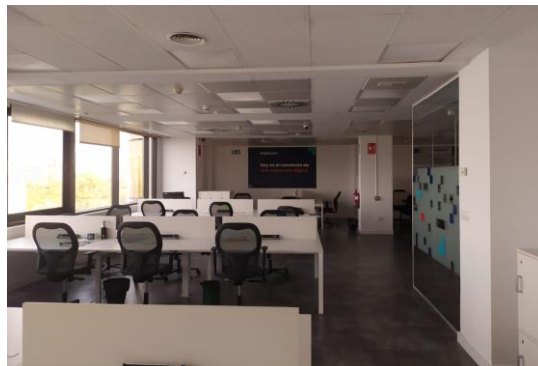
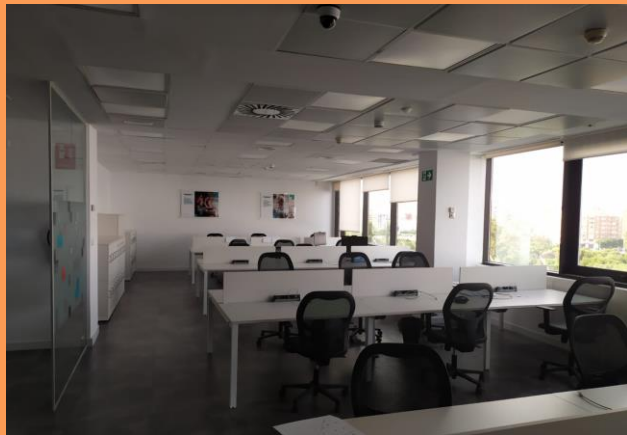
## DISPONIBILIDAD

- Inmediata

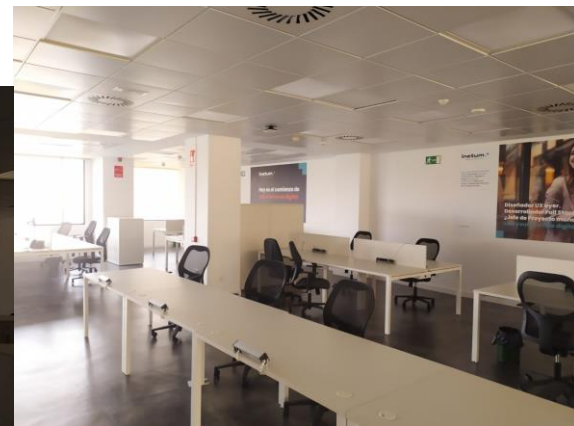
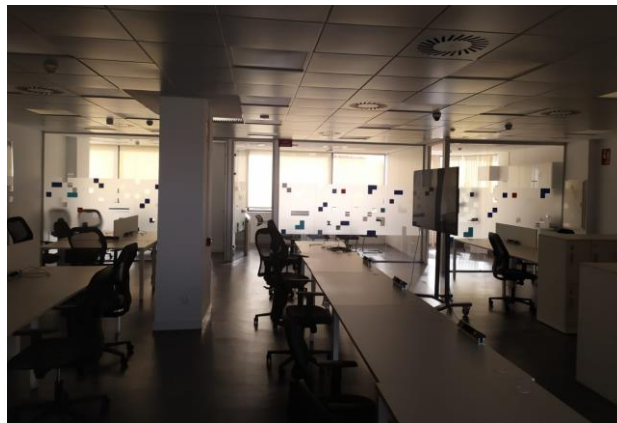
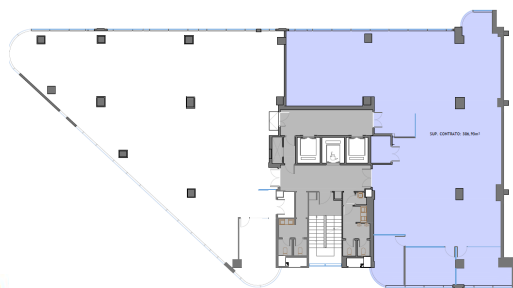


## SUPERFICIES DISPONIBLES

PLANTA	MODULO	SUPERFICIE (m <sup>2</sup> )
QUINTA	DERECHA	386,93 m <sup>2</sup>
<b>TOTAL DISPONIBLE</b>		<b>386,93 m<sup>2</sup></b>



PLANTA QUINTA



PLANTA QUINTA

